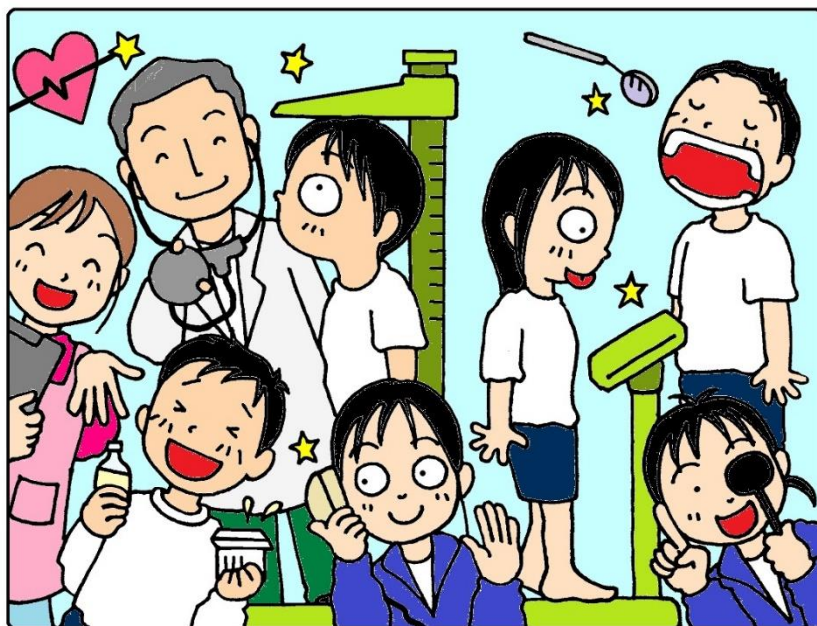


令和 5 年度
日高市立武蔵台小中学校
身体計測及び定期健康診断結果

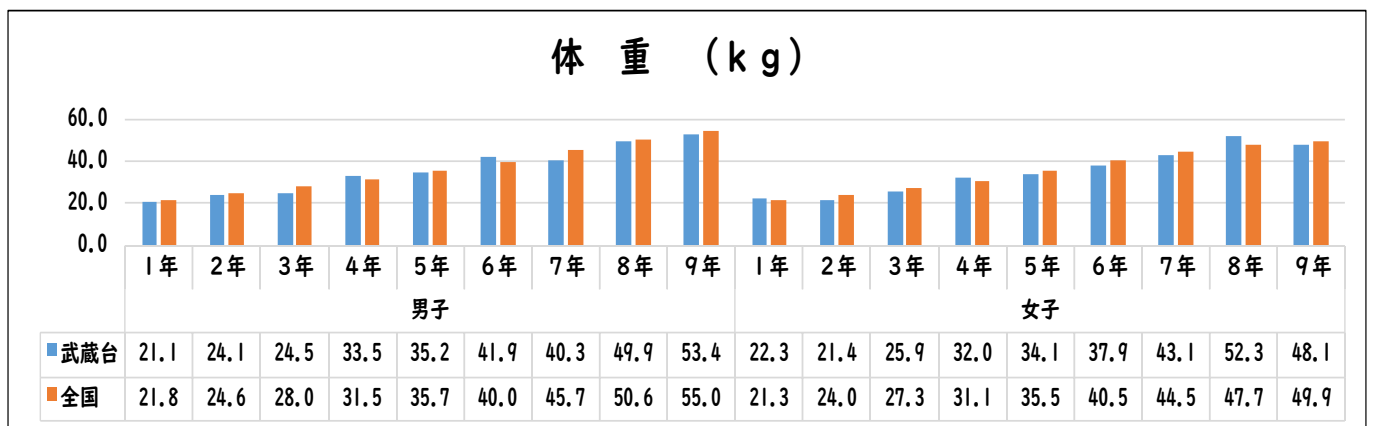
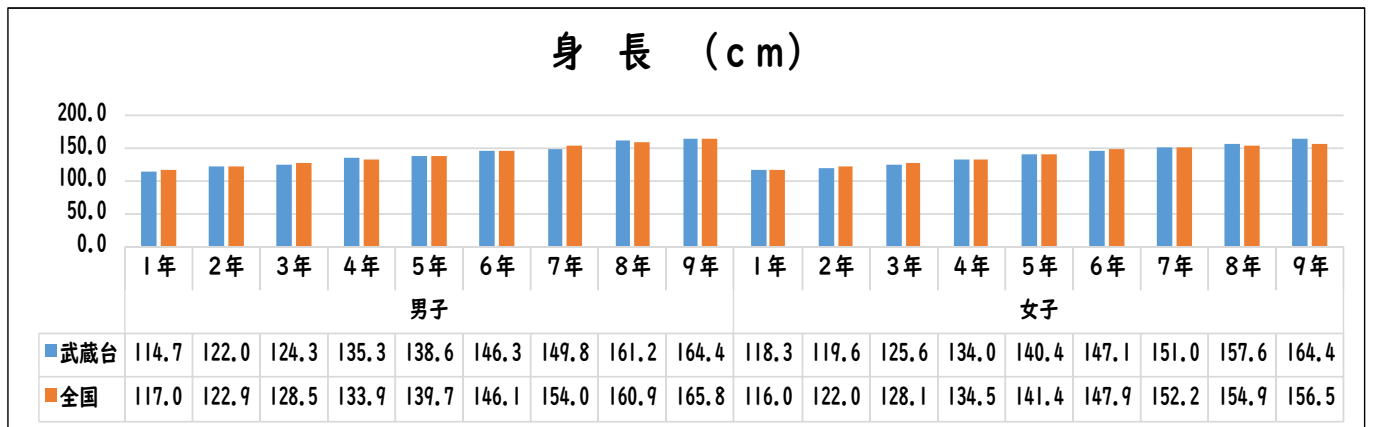


令和5年度 武蔵台小中学校身体計測・定期健康診断結果

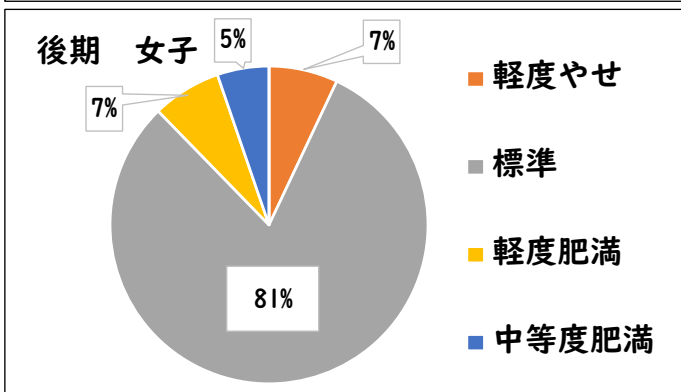
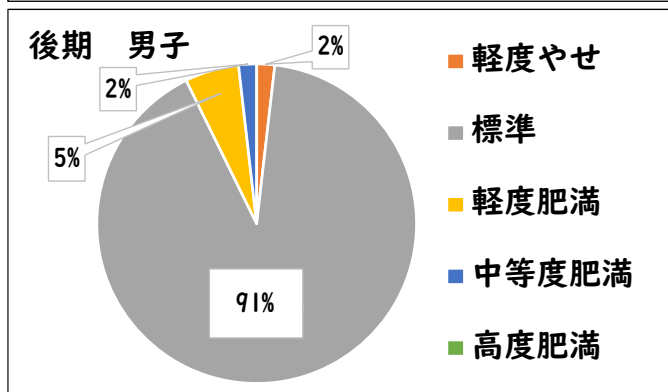
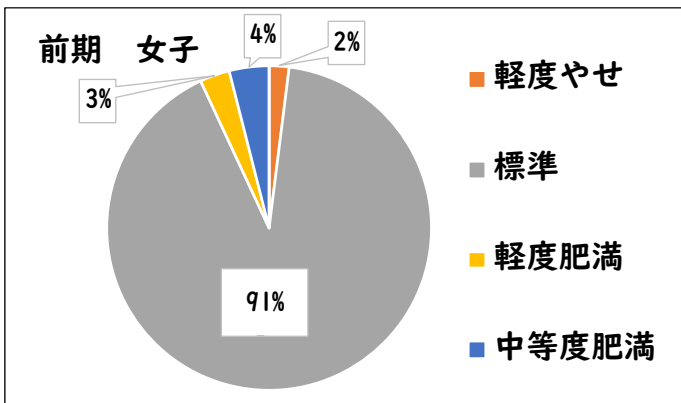
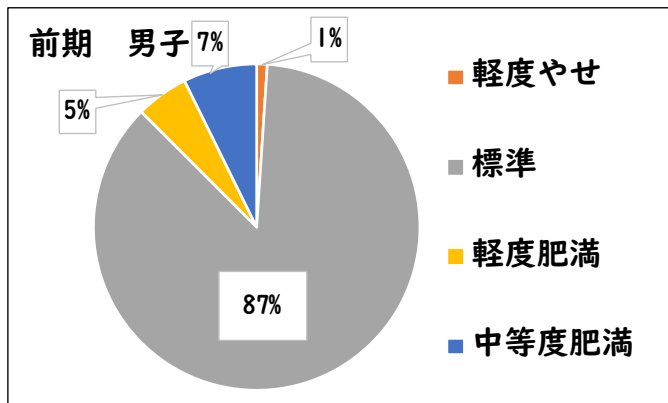
1. 体格 (令和4年度学校保健統計調査結果との比較)

		身長 (c m)			体重 (k g)		
		武蔵台	全国	比較	武蔵台	全国	比較
男子	1年	114.7	117.0	-2.3	21.1	21.8	-0.7
	2年	122.0	122.9	-0.9	24.1	24.6	-0.5
	3年	124.3	128.5	-4.2	24.5	28.0	-3.5
	4年	135.3	133.9	1.4	33.5	31.5	2.0
	5年	138.6	139.7	-1.1	35.2	35.7	-0.5
	6年	146.3	146.1	0.2	41.9	40.0	1.9
	7年	149.8	154.0	-4.2	40.3	45.7	-5.4
	8年	161.2	160.9	0.3	49.9	50.6	-0.7
	9年	164.4	165.8	-1.4	53.4	55.0	-1.6
女子	1年	118.3	116.0	2.3	22.3	21.3	1.0
	2年	119.6	122.0	-2.5	21.4	24.0	-2.6
	3年	125.6	128.1	-2.6	25.9	27.3	-1.4
	4年	134.0	134.5	-0.5	32.0	31.1	0.9
	5年	140.4	141.4	-1.0	34.1	35.5	-1.5
	6年	147.1	147.9	-0.8	37.9	40.5	-2.6
	7年	151.0	152.2	-1.2	43.1	44.5	-1.4
	8年	157.6	154.9	2.7	52.3	47.7	4.6
	9年	164.4	156.5	7.9	48.1	49.9	-1.8

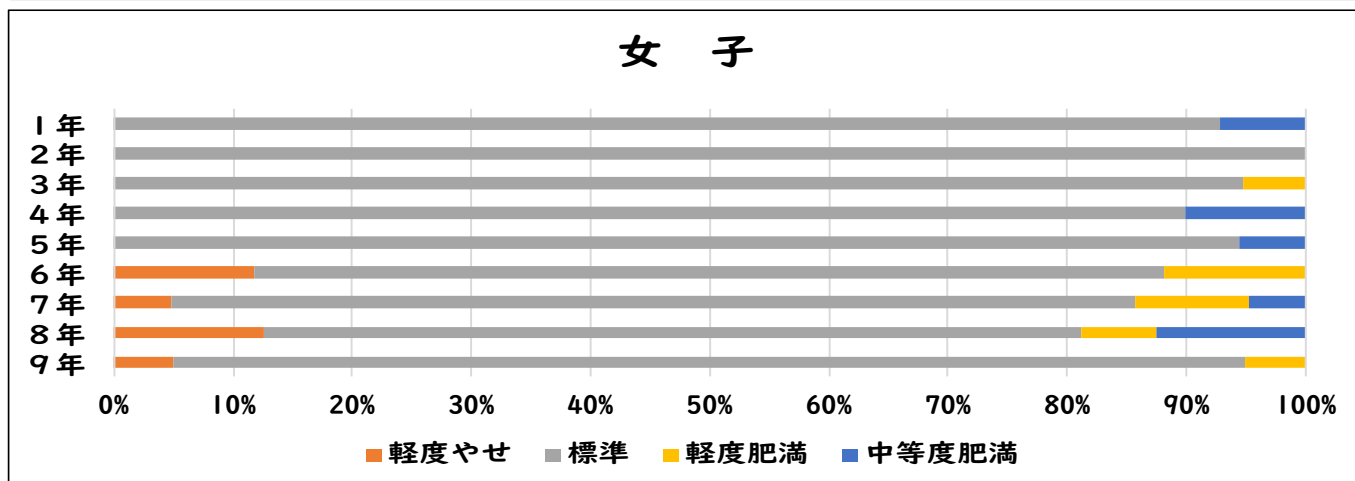
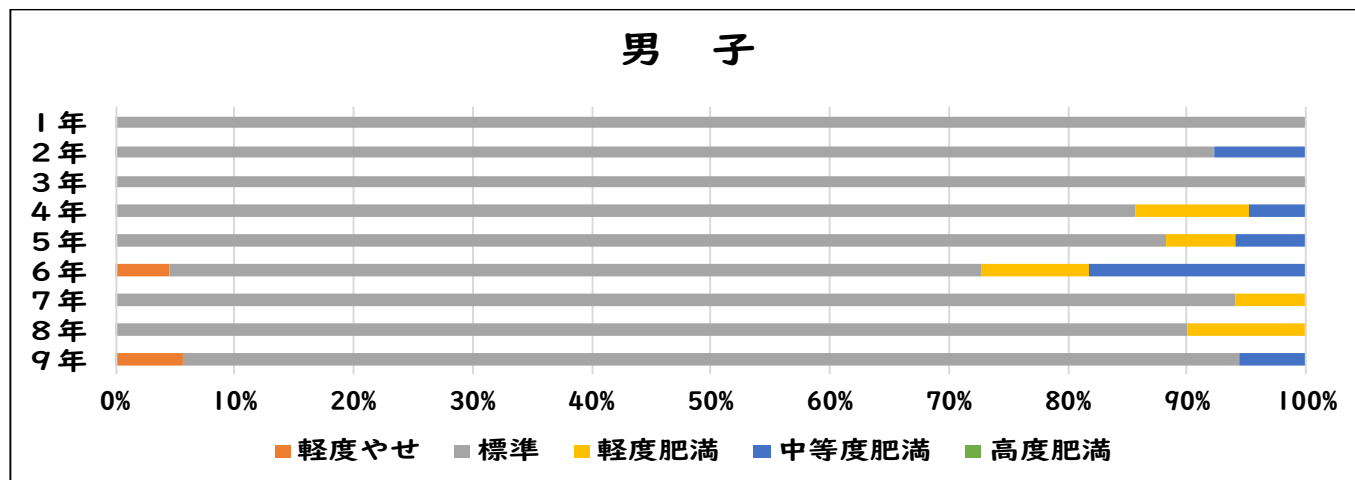
全国平均との比較



村田式肥満度による体格の分布



体格 学年別割合

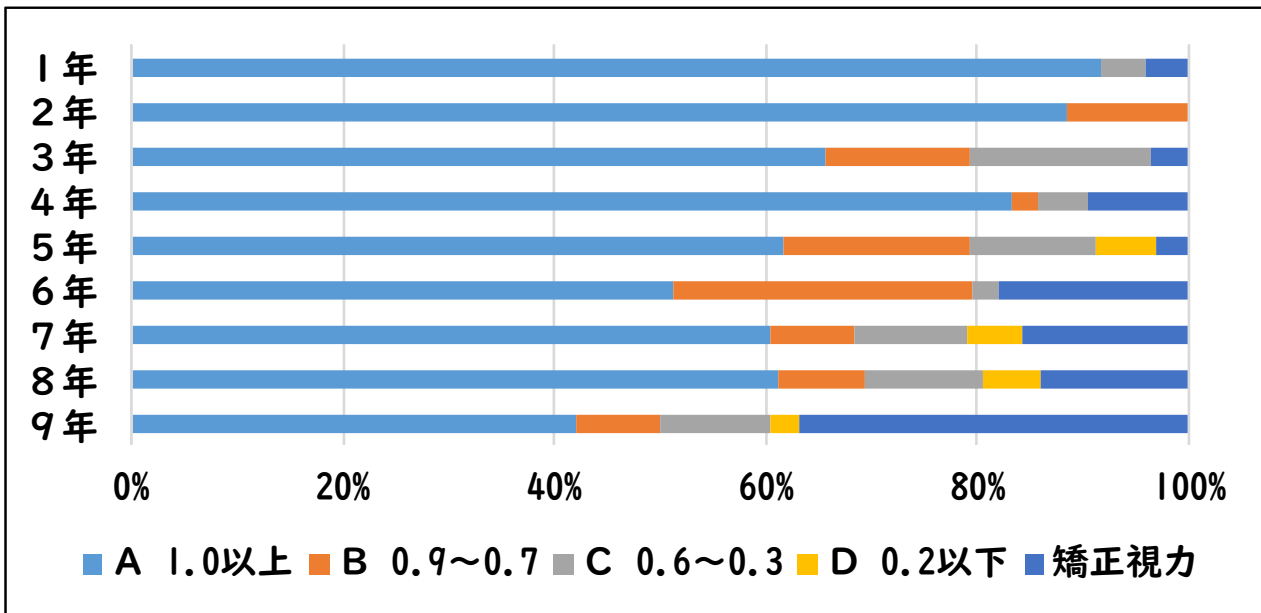


2. 視力

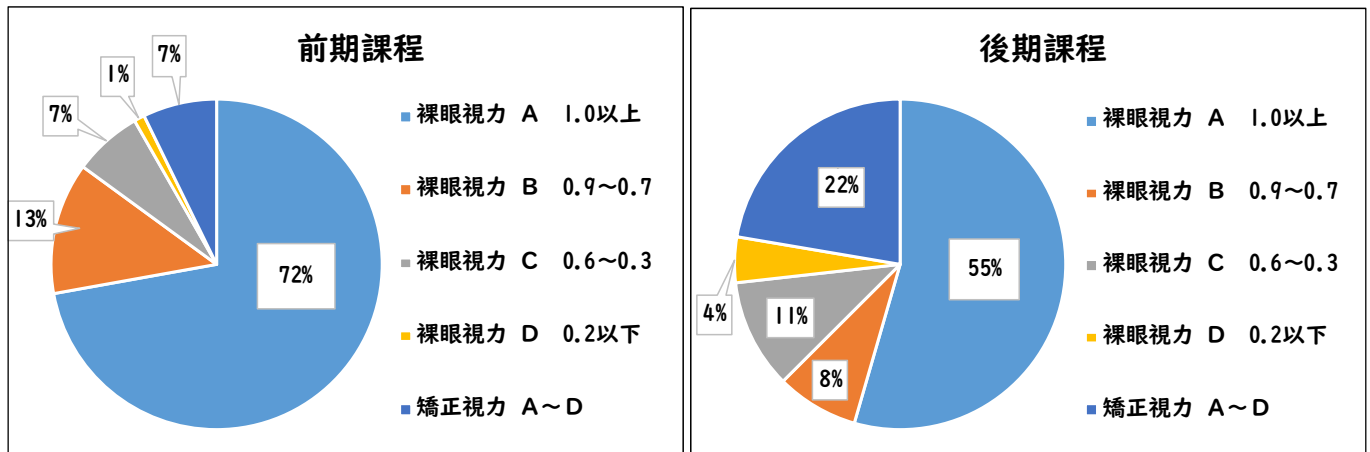
(人)

	裸眼視力				矯正視力
	A 1.0以上	B 0.9~0.7	C 0.6~0.3	D 0.2以下	A~D
1年	22	0	1	0	1
2年	23	3	0	0	0
3年	19	4	5	0	1
4年	35	1	2	0	4
5年	21	6	4	2	1
6年	20	11	1	0	7
7年	23	3	4	2	6
8年	22	3	4	2	5
9年	16	3	4	1	14

学年別割合



前期・後期別の割合

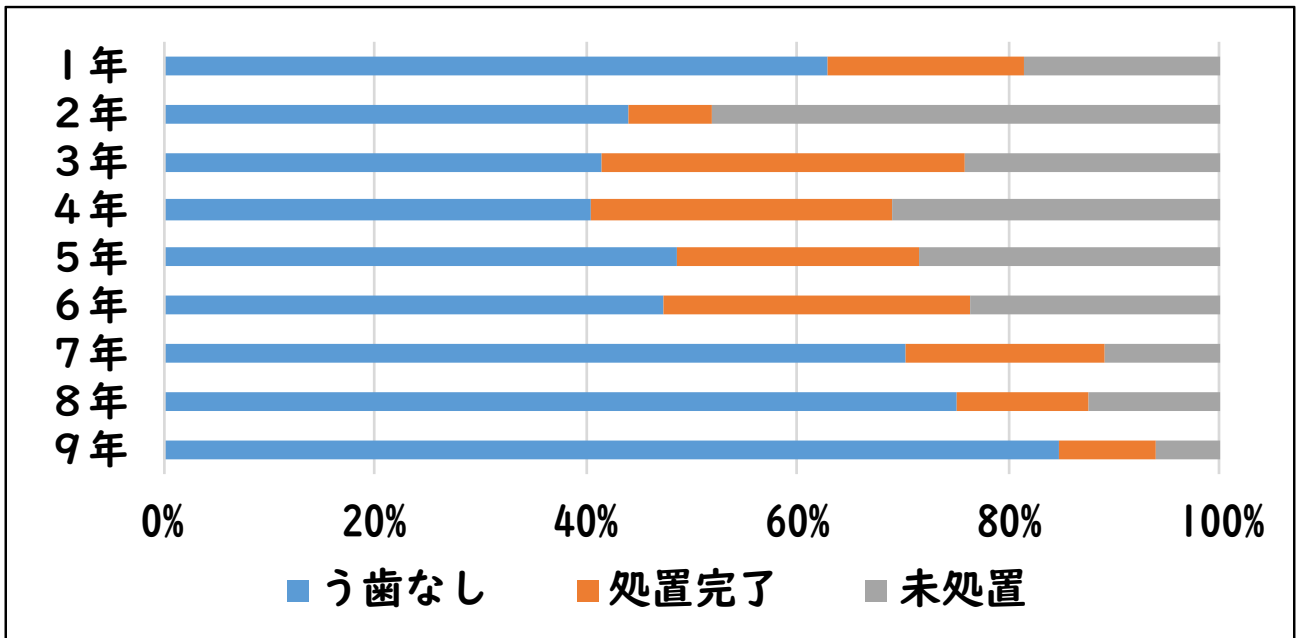


3. 歯 科（前期課程：乳歯＋永久歯、後期課程：永久歯のみ）

(人)

	う歯			要観察			要医療		
	う歯なし	処置完了	未処置	歯列・咬合 顎関節	歯垢	歯肉	歯列・咬合 顎関節	歯肉炎	要注意乳歯
1年	17	5	5	2	1	0	2	0	1
2年	11	2	12	2	2	4	2	0	0
3年	12	10	7	4	5	0	8	0	2
4年	17	12	13	5	8	5	3	0	4
5年	17	8	10	4	15	7	8	1	6
6年	18	11	9	5	9	6	8	1	1
7年	26	7	4	13	25	10	1	0	2
8年	24	4	4	9	27	12	0	0	1
9年	28	3	2	14	27	11	1	1	1
合 計	170	62	66	58	119	55	33	2	18

学年別割合



前期・後期別の割合

