



# だいの風

日高市立武蔵台小中学校

令和7年10月23日 第12号

今年度のキーワード「対話・創造・挑戦・交流・表現」

学校教育目標

- 自立 かんがえる子・じょうぶな子
- 創造 かんどうする子
- 共生 なかよくする子



「埼玉県学力・学習状況調査」の結果から

秋馬 信之

「埼玉県学力・学習状況調査」は、小学校4年生から中学校3年生（本校は義務教育学校なので4年生から9年生）まで継続して本調査を実施することで、児童生徒一人一人の「学力の伸び」が把握できることを特徴としています。本校における学力面（いわゆる認知能力）における「平均正答率」は、前期課程においては、市の平均を上回っている学年はあるものの、ほぼ同等か平均を下回り、県平均と比較すると全般的に下回っています。後期課程においては、市の平均を下回っている教科はあるものの、全般的に市の平均を上回り、9学年は3教科とも県の平均を上回っています。次に「学力の伸び」については、どの学年も市と県の平均と同等か若干上回っています。

さて、埼玉県教育委員会からのデータからも「学力」と「学習方略や非認知能力」との相関関係が明らかになっており、とりわけ非認知能力の中で「自己効力感」の高い子は、学力が高い傾向にあると言われています。本校ではこの関係性に着目し、子どもたちの学力向上を目指すべく、令和8年までの学校課題研究を「非認知能力の向上～自己効力感に特化した指導・支援～」としました。テーマ設定の理由は、学力向上は言うまでもありませんが、子どもたちの「自己効力感」を向上させることで「自分ならできる」「きつとうまくいく」等、自分への自信とポジティブな思考を身に付けさせ、グローバルな社会をたくましく豊かに生き抜いてほしいと考えたからです。私たちの使命は、子どもたちの将来や人生を豊かにしていくことです。

以下の結果は、児童生徒質問紙調査の中から「学習方略」や「非認知能力（自己効力感）は⑨⑩⑪」に係る質問を抜粋したものです。引き続き学校においては、子どもたちのよさを認め伸ばす指導を進めるとともに、主体的に粘り強く学習に取り組む姿勢を個々が確立できるよう指導してまいります。ご家庭におかれましても「お子様の声に耳を傾け周囲との関わり合いを大切にする」また「我慢の機会を意図的に与える」など、今後ともよろしくお願いいたします。

## <学習状況調査 児童生徒質問紙調査から（抜粋）>

①～⑧「よく当てはまる」「少し当てはまる」を選んだ児童生徒の割合の合計

⑨⑩「とてもよく当てはまる」「よく当てはまる」を選んだ児童生徒割合の合計

⑪⑫「思う」「もっている」「どちらかといえば、思う」「どちらかというと、もっている」を選んだ児童生徒の割合の合計

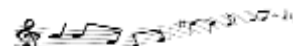
①勉強するときは、参考書や辞典などがすぐ使えるように準備しておく							②勉強でわからないところがあったら、勉強のやり方をいろいろと変えてみる						
	4年生	5年生	6年生	7年生	8年生	9年生		4年生	5年生	6年生	7年生	8年生	9年生
埼玉県	64.0	46.6	41.8	43.0	40.6	45.8	埼玉県	67.1	63.6	63.3	60.1	54.1	55.5
本校	55.6	25.8	33.3	41.4	48.6	51.4	本校	55.6	41.9	64.1	51.7	48.6	73.0
比較	▲5.4	▲20.8	▲8.5	▲1.6	8.0	5.6	比較	▲11.6	▲21.7	0.8	▲8.4	▲5.5	17.5

③勉強していてわからないところがあったら先生に聞く							④問題が退屈でつまらないときでも、それが終わるまでなんとかやり続けられるように努力する						
	4年生	5年生	6年生	7年生	8年生	9年生		4年生	5年生	6年生	7年生	8年生	9年生
埼玉県	67.4	66.5	68.7	65.1	58.7	62.9	埼玉県	84.6	80.1	79.2	75.6	68.2	67.3
本校	51.9	45.2	51.3	58.6	48.6	56.8	本校	81.5	77.4	82.1	62.1	67.6	64.9
比較	▲15.5	▲21.4	▲17.4	▲6.4	▲10.1	▲6.1	比較	▲3.1	▲2.6	2.9	▲13.5	▲0.6	▲2.5
⑤勉強するときは、内容を思い浮かべながら考える							⑥勉強するときは、最初に計画を立ててから始める						
	4年生	5年生	6年生	7年生	8年生	9年生		4年生	5年生	6年生	7年生	8年生	9年生
埼玉県	72.1	73.9	77.6	78.1	75.2	78.2	埼玉県	54.2	49.2	51.6	49.1	47.8	47.3
本校	59.3	48.4	71.8	86.2	73.0	83.8	本校	51.9	38.7	46.2	48.3	37.8	59.5
比較	▲12.8	▲25.5	▲5.9	8.1	▲2.2	5.6	比較	▲2.4	▲10.5	▲5.4	▲0.8	▲10.0	12.2
⑦今やっていることが気に入らなくても、学校の勉強でよい成績が取れるよう一生懸命頑張る							⑧勉強で大切なところは、くり返して書くなどして覚える						
	4年生	5年生	6年生	7年生	8年生	9年生		4年生	5年生	6年生	7年生	8年生	9年生
埼玉県	77.6	75.6	76.0	77.8	71.2	72.7	埼玉県	61.4	60.7	67.0	72.8	74.9	79.0
本校	74.1	67.7	69.2	48.3	70.3	67.5	本校	59.3	45.2	59.0	65.5	64.9	83.8
比較	▲3.5	▲7.8	▲6.8	▲29.6	▲0.9	▲5.1	比較	▲2.2	▲15.6	▲8.0	▲7.3	▲10.0	4.7
⑨授業でよい評価をもらえるだろうと信じている							⑩学校でよい成績をとることができると思う						
	4年生	5年生	6年生	7年生	8年生	9年生		4年生	5年生	6年生	7年生	8年生	9年生
埼玉県	61.9	53.6	53.8	72.8	47.7	52.6	埼玉県	60.9	52.2	77.2	79.3	77.8	80.2
本校	66.7	38.7	47.1	65.5	29.7	51.4	本校	63.0	29	76.9	69.0	75.7	94.6
比較	4.8	▲14.9	▲6.7	▲7.3	▲18.0	▲1.2	比較	2.0	▲25.1	▲0.3	▲10.4	▲2.2	14.4
⑪自分には、よいところがあると思いますか							⑫将来の夢や目標はもっていますか						
	4年生	5年生	6年生	7年生	8年生	9年生		4年生	5年生	6年生	7年生	8年生	9年生
埼玉県	80.7	79.1	77.2	79.3	77.8	80.2	埼玉県	90.6	88.5	83.9	83.2	72.6	70.3
本校	77.8	80.6	76.9	69.0	75.7	94.6	本校	96.3	96.8	69.2	72.4	56.8	75.7
比較	▲2.9	1.5	▲0.3	▲10.4	▲2.2	14.4	比較	5.6	8.3	▲14.7	▲10.8	▲15.9	5.4

おめでとうございます 台っ子頑張っています！



現在、台っ子は校内音楽会に向けて頑張っています！



【保護者の皆様へ】10月25日(土)、本校体育館において「第3回武蔵台小中学校校内音楽会」が開催されます。1年生から9年生までが一堂に会しての音楽会ですので、1年生のかわいい歌声から9年生の重厚な響きのある歌声まで楽しむことができますと思います。是非、お越しください。

【児童生徒の皆さんへ】合唱・合奏で大切なことは、「気持ちを一つに揃えて演奏する」ことです。気持ちが一つに揃ったときの演奏は、何よりも響きの美しさが感じられ、何よりも演奏(合唱・合奏)している自分自身が感動すると思います。音は見えないが、気持ちや熱意は相手に伝わります。皆さんの思いを聴衆に伝えてください！



# 11 月 行事予定

10月15日現在

	行事	1	2	3	4	5	6	後期	部活
1日 土	開校記念日、武蔵台地区まつり								
2日 日	北辰⑥(9年)								
3日 月	文化の日								
4日 火	4時間授業、日課…火⑤木⑥金⑤⑥、個人面談 読書月間、児童生徒朝会(児童生徒会役員任命式)、本日より後期下校時刻変更、男子テニス県大会(個人)	13:50	13:50	13:50	13:50	13:50	13:50	14:05	○
5日 水	4時間授業、なかよし音楽会、個人面談	13:50	13:50	13:50	13:50	13:50	13:50	14:05	
6日 木	日課…水⑥木②③④、4時間授業、個人面談	13:50	13:50	13:50	13:50	13:50	13:50	14:05	○
7日 金	4時間授業、個人面談、移動図書館(業間、前期)	13:50	13:50	13:50	13:50	13:50	13:50	14:05	○
8日 土									
9日 日	英検2次試験(9年)、アンサンブルコンテスト(吹奏楽部)								
10日 月	表彰朝会、福祉教育・福祉一般(5校時教室、4年)、日高塾	14:55	14:55	14:55	14:55	14:55	14:55	15:10	
11日 火	4時間授業(後期)、日課…金⑤⑥火⑤木⑤火③④、個人面談(後期)、校外学習(4年)	13:50	13:50	13:50	13:50	13:50	13:50	14:05	○
12日 水	3時間授業、日課…金⑤⑥水⑥	12:50	12:50	12:50	12:50	12:50	12:50	12:55	
13日 木	4時間授業(後期)、個人面談(後期)、諸活動停止(後期)、校外学習(1・2年)	14:55	14:55	14:55	15:55	15:55	15:55	14:05	
14日 金	県民の日(学校閉庁日)								
15日 土									
16日 日									
17日 月	お話タイヤ木くん(昼休み)、いじめアンケート期間(～11/21)、個人面談(9年)、台っ子アフタースクール⑥(体育館、前期)、本日より後期下校時刻変更	14:55	14:55	14:55	14:55	14:55	14:55	15:10	
18日 火	音楽朝会(前期)、全校遠足遊び決め(昼休み、全学年)、期末テスト勉強会(後期)	14:55	14:55	15:55	15:55	15:55	15:55	16:45	
19日 水	クラブ⑦(4～6年)	13:50	14:55	14:55	15:55	15:55	15:55	16:15	
20日 木	4時間授業(後期)、期末テスト(後期)	14:55	14:55	14:55	15:55	15:55	15:55	13:45	
21日 金	4時間授業(後期)、期末テスト(後期)、お話のたね(業前、前期)、移動図書館(業間、前期)	14:55	14:55	15:55	15:55	15:55	15:55	13:45	
22日 土	ひだかソーデーウオーク・全校遠足、弁当の日(後期)								
23日 日	勤労感謝の日、ひだかソーデーウオーク								
24日 月	振替休日								
25日 火	全校遠足振替休業日								
26日 水	日課…水①②③⑥⑤委、委員会⑧(5～9年)、西部南地区音楽会(午前、4年)	13:50	14:55	14:55	14:55	15:55	15:55	7:00	
27日 木	お話ポケット(1・2・4・6年)、校外学習(5年)、うぐいの放流の会(3年)、福祉教育・手話体験(5・6校時教室、4年)	14:55	14:55	14:55	15:55	15:55	15:55	16:30	○
28日 金	お話ポケット(3年)、校外学習(なかよし)、福祉教育・車いす体験、(2・3校時 図工室・廊下・昇降口、4年)	14:55	14:55	15:55	15:55	15:55	15:55	16:30	○
29日 土									
30日 日									

※部活動 ◎…前後期 ○…後期のみ