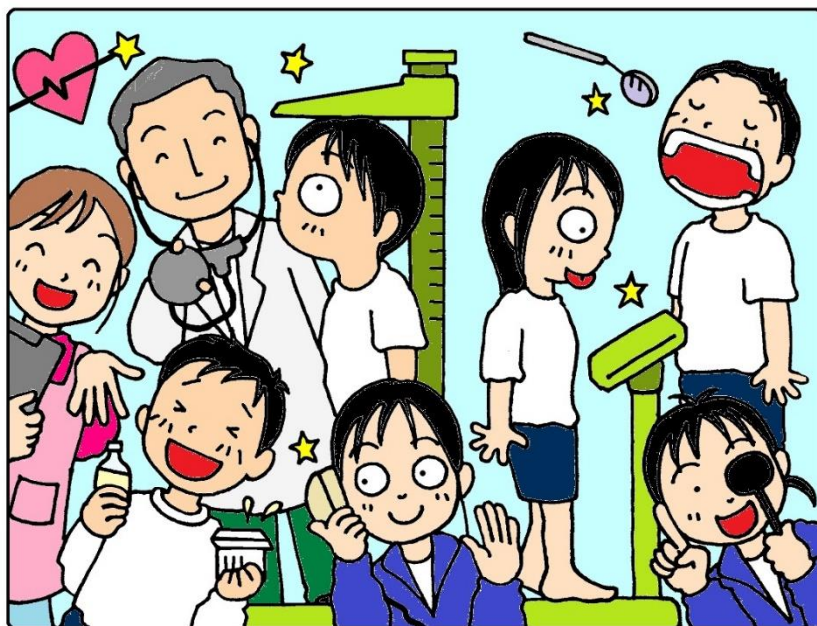


令和6年度  
日高市立武蔵台小中学校  
身体計測及び定期健康診断結果

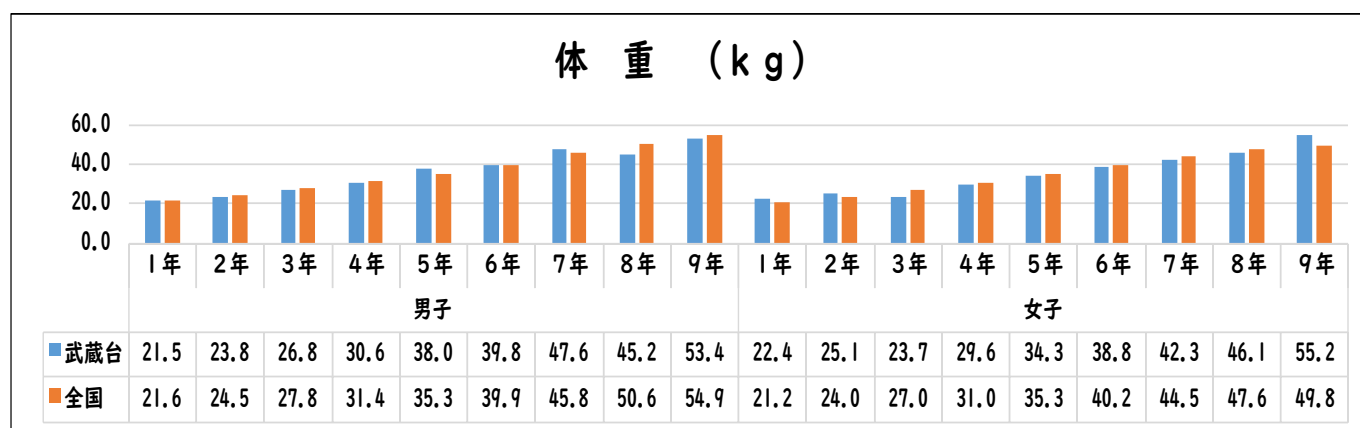
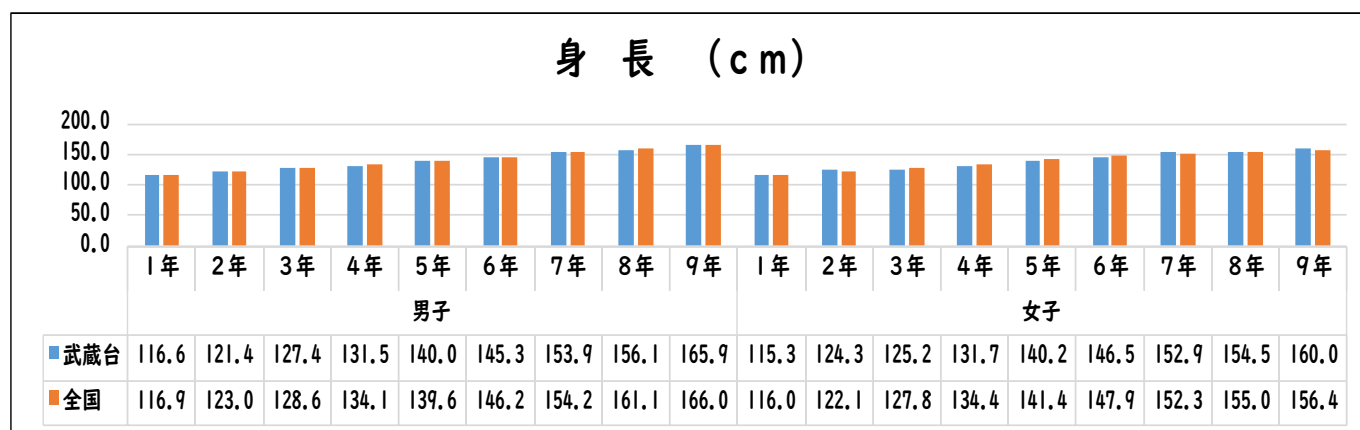


# 令和6年度 武蔵台小中学校身体計測・定期健康診断結果

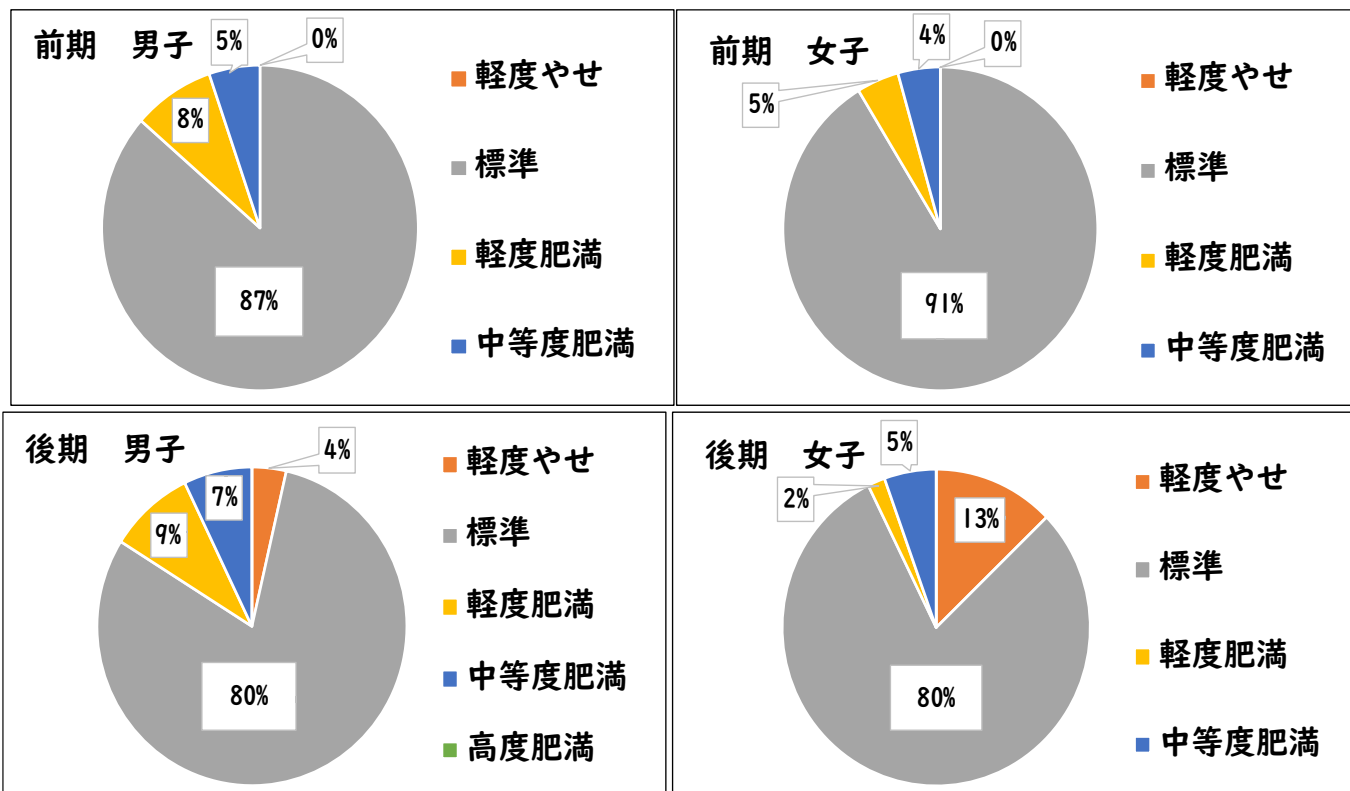
## 1. 体格 (令和5年度学校保健統計調査結果との比較)

		身長 (c m)			体重 (k g)		
		武蔵台	全国	比較	武蔵台	全国	比較
男子	1年	116.6	116.9	-0.3	21.5	21.6	-0.1
	2年	121.4	123.0	-1.6	23.8	24.5	-0.7
	3年	127.4	128.6	-1.3	26.8	27.8	-1.0
	4年	131.5	134.1	-2.6	30.6	31.4	-0.8
	5年	140.0	139.6	0.4	38.0	35.3	2.7
	6年	145.3	146.2	-0.9	39.8	39.9	-0.1
	7年	153.9	154.2	-0.3	47.6	45.8	1.8
	8年	156.1	161.1	-5.0	45.2	50.6	-5.4
	9年	165.9	166.0	-0.1	53.4	54.9	-1.5
女子	1年	115.3	116.0	-0.7	22.4	21.2	1.2
	2年	124.3	122.1	2.2	25.1	24.0	1.1
	3年	125.2	127.8	-2.6	23.7	27.0	-3.3
	4年	131.7	134.4	-2.7	29.6	31.0	-1.4
	5年	140.2	141.4	-1.2	34.3	35.3	-1.0
	6年	146.5	147.9	-1.4	38.8	40.2	-1.4
	7年	152.9	152.3	0.6	42.3	44.5	-2.2
	8年	154.5	155.0	-0.5	46.1	47.6	-1.5
	9年	160.0	156.4	3.6	55.2	49.8	5.4

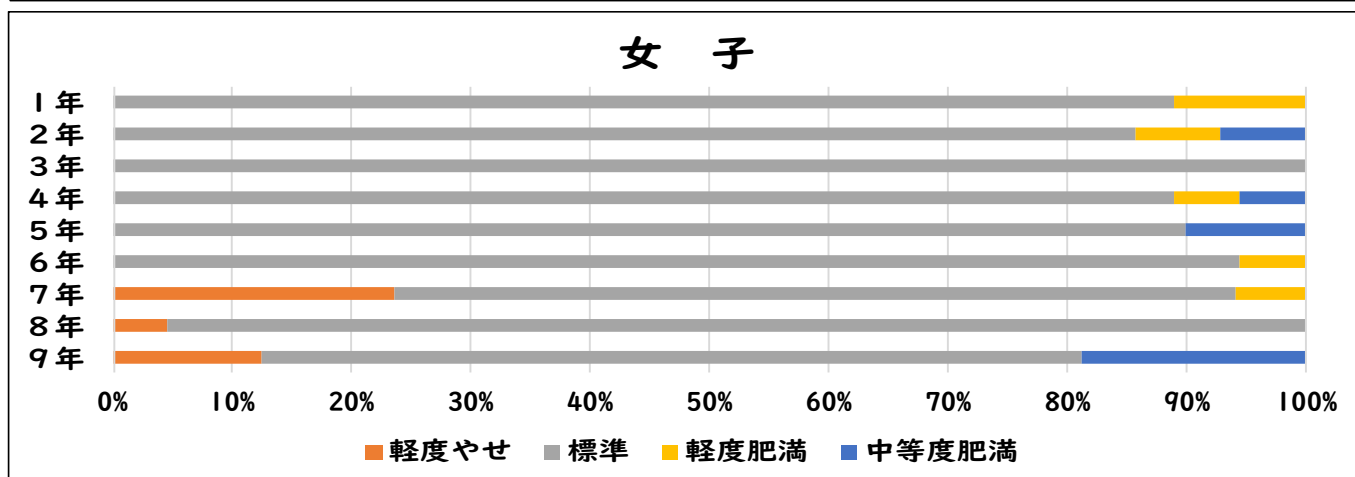
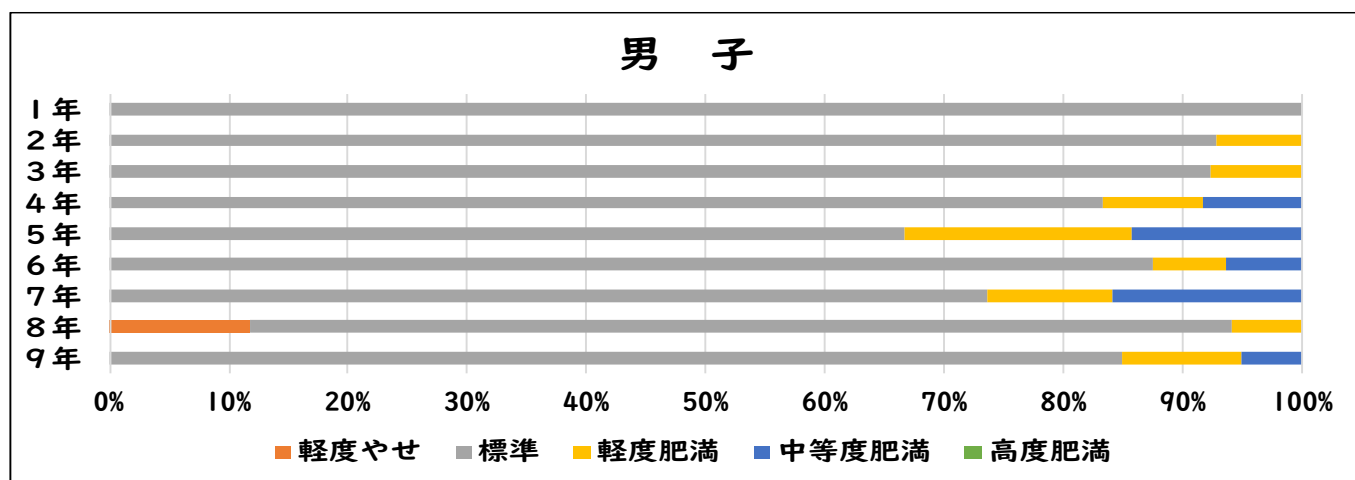
## 全国平均との比較



## 村田式肥満度による体格の分布



## 体格 学年別割合

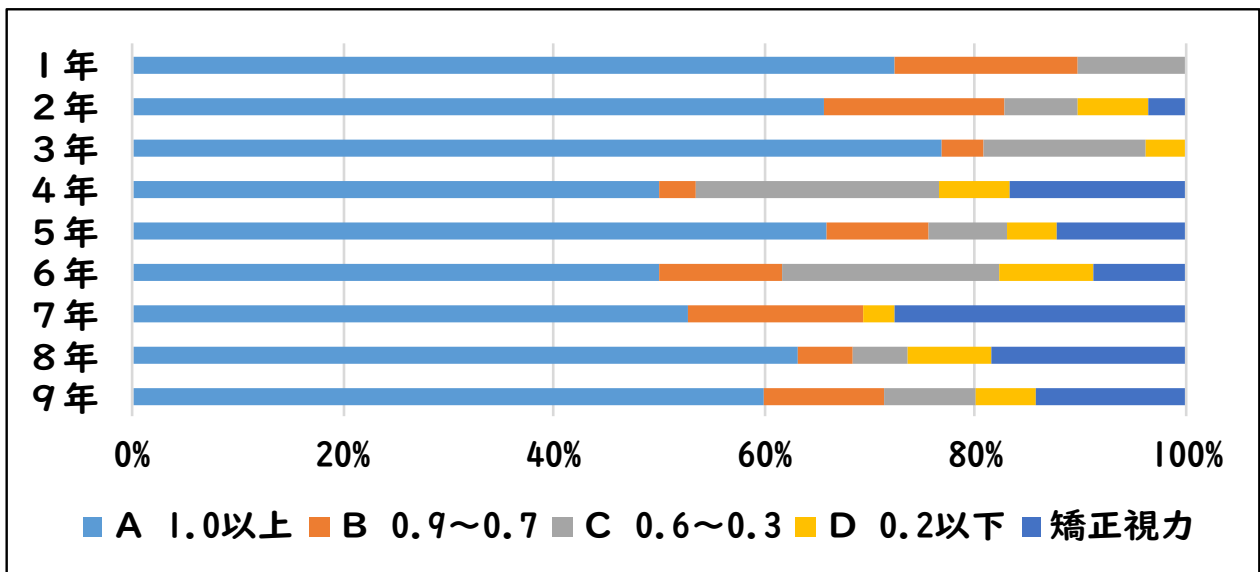


## 2. 視力

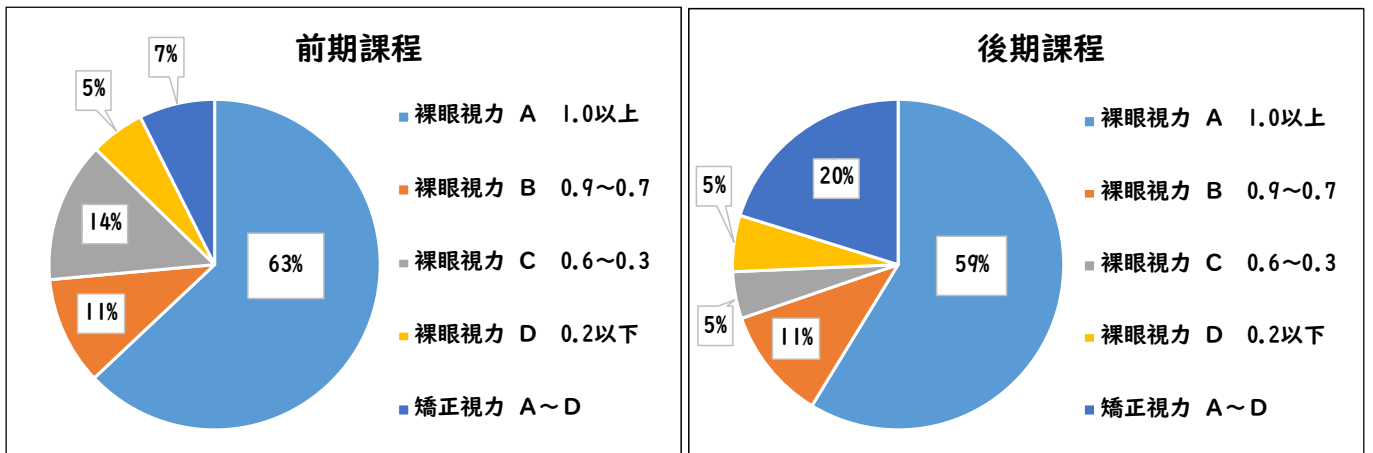
(人)

	裸眼視力				矯正視力
	A 1.0以上	B 0.9~0.7	C 0.6~0.3	D 0.2以下	A~D
1年	21	5	3	0	0
2年	19	5	2	2	1
3年	20	1	4	1	0
4年	15	1	7	2	5
5年	27	4	3	2	5
6年	17	4	7	3	3
7年	19	6	0	1	10
8年	24	2	2	3	7
9年	21	4	3	2	5

### 学年別割合



### 前期・後期別の割合

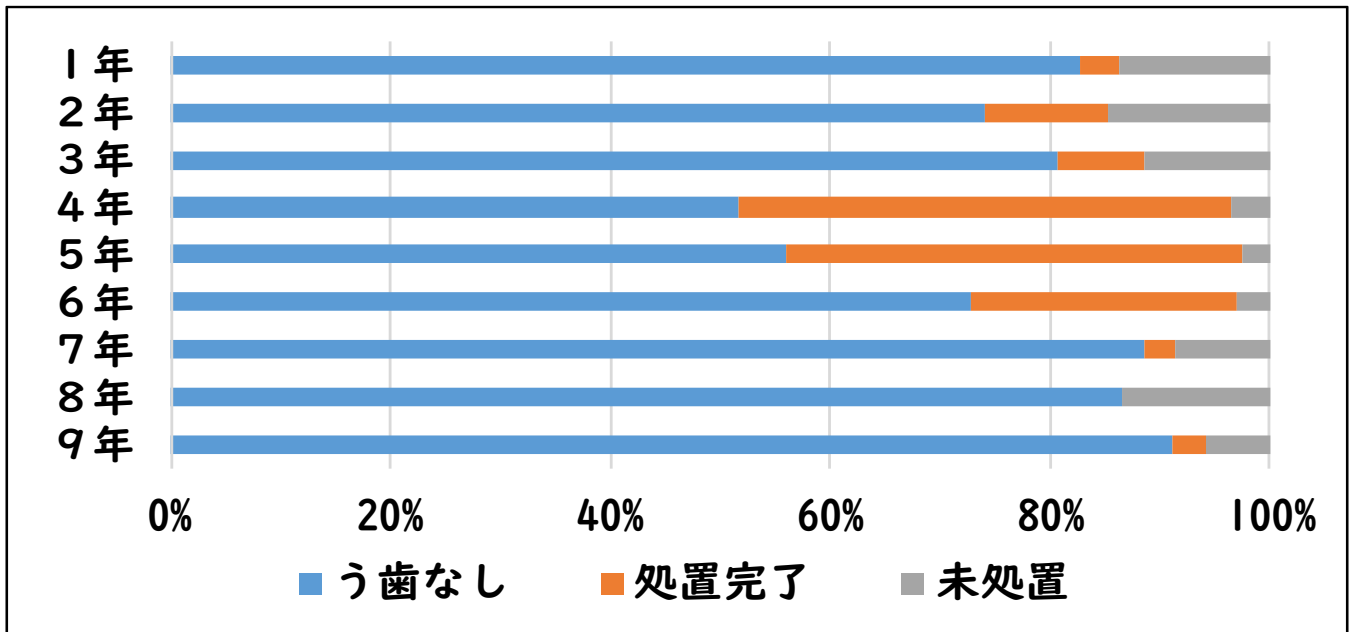


### 3. 歯科（前期課程：乳歯＋永久歯、後期課程：永久歯のみ）

(人)

	う歯			要観察			要医療		
	う歯なし	処置完了	未処置	歯列・咬合 顎関節	歯垢	歯肉	歯列・咬合 顎関節	歯肉炎	要注意乳歯
1年	24	1	4	4	1	5	1	0	4
2年	20	3	4	3	7	4	1	0	1
3年	21	2	3	5	14	12	1	0	1
4年	15	13	1	1	0	0	0	0	0
5年	23	17	1	0	0	0	0	0	0
6年	24	8	1	2	6	4	0	0	2
7年	31	1	3	1	1	0	11	0	0
8年	32	0	5	1	0	1	11	2	0
9年	31	1	2	3	4	3	7	0	0
合計	221	46	24	20	33	29	32	2	8

#### 学年別割合



#### 前期・後期別の割合

