

高麗川小だより



令和6年5月31日(金) No. 3 6月号

日高市立高麗川小学校

校長 半田 貞晴

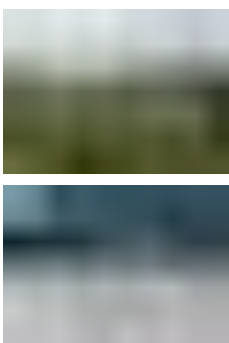
学校教育目標

よく考える子(知) 思いやりのある子(徳) ねばり強い子(体)



保護者のご協力が学校の力に！

新型コロナウイルス感染症の法的な位置づけが、「5類」に移行してから1年が過ぎました。5月中には、避難訓練(地震想定)・3年学区内探検・各健診・交通安全教室(345年)・体育朝会・1年校外学習(北平沢運動公園)6年修学旅行・音楽朝会・4年桜の木学習・さつまいも植え(12年た)・読み聞かせ・お話会などの様々な行事が通常通りに実施できました。



さて、学校の行事の中には、保護者・地域の方々にご協力を得ながら実施するものが数多くあります。先月実施した、交通安全教室・1年校外学習・読み聞かせ・お話会なども多くの保護者や地域の方々にご協力をいただいて成り立っているものです。保護者や地域の方々とは協働して取り組むと、学校職員だけでは目が行き届かない部分(安全安心面)を補うことができるだけでなく、活動内容をより充実することができます。したがって、学校の目指す「子供たちのために」が実現されます。今後も、学校と保護者・地域が協働しながら取り組んでいくことがたくさん予定されています。引き続き、ご理解とご協力をよろしくお願いできればと思います。

全国学力・学習状況調査、埼玉県学力・学習状況調査が終了しました！

6年生を対象に実施する「全国学力・学習状況調査」が4月に終わりました。国語と算数の2教科においては紙面による調査、質問紙についてはCBT(タブレット端末)による調査です。

4・5・6年生を対象に実施する「埼玉県学力・学習状況調査」も4月から5月にかけて終わりました。国語・算数の2教科と質問紙ともにCBT(タブレット端末)による調査です。

今後、結果が届き正答率や回答状況などが明らかになります。市や県との相対的な位置を知るとともに、個別の課題も明らかになってきます。この調査の目的は、結果分析をして具体的な改善策を講じていくことにあります。学校としても授業改善を図り、子供への指導に生かしていきます。昨年度の結果から、国や県の同学年と比較すると、本校の子供たちは「ゲームしたりテレビを観たりする時間が長い」「学習や読書にける時間が短い」という結果が出ています。子供たちは明るく元気よく生活しています。そのことはとても素晴らしいことですが、ご家庭におかれましても学習や読書に充てる時間をぜひ確保していただけたらと思っています。



○学校教育目標 「よく考える子 思いやりのある子 ねばり強い子」

○学校経営方針 「夢いっぱい 笑顔いっぱい」

希望あふれる高麗川っ子の育成



～子供たちが通いたい学校、保護者が通わせたい学校、

地域の方が誇りに思える学校、教職員が勤めてよかったと思える学校～

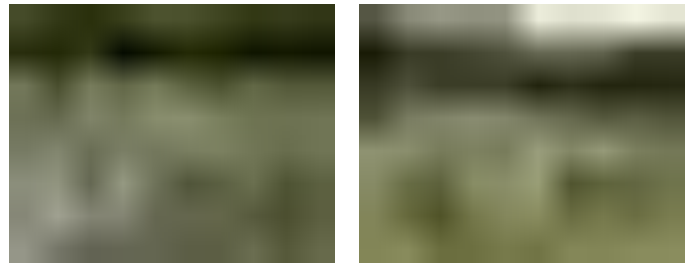
6月行事予定

| 日 | 曜日 | 行事等 |
|----|----|---|
| 3 | 月 | プール開き 放課後日高塾(3・4年希望者) |
| 4 | 火 | 町探検(2年) 小中あいさつ運動 歯科健診(3年・6-1・6-2) |
| 5 | 水 | 朝会(除草) クラブなし 鍵盤ハーモニカ講習会(1年) |
| 6 | 木 | 宿泊学習①(5年) |
| 7 | 金 | 宿泊学習②(5年) |
| 10 | 月 | 一斉下校 歯科健診(4年・6-3・6-4) |
| 11 | 火 | 町探検予備日(2年) 集金日 小中あいさつ運動 |
| 12 | 水 | 朝会(除草予備日)または読書 クラブ |
| 13 | 木 | 内科健診(3・4年) |
| 14 | 金 | 弁当の日 |
| 17 | 月 | 放課後日高塾(3・4年希望者) |
| 18 | 火 | 授業参観・保護者会(た・2・4年) 5時間(4年) 校内硬筆展① |
| 19 | 水 | 朝会(きょうだい学級) クラブなし 尿検査最終日 |
| 20 | 木 | 授業参観・保護者会(1・5年) 5時間(5年) 校内硬筆展② |
| 21 | 金 | 授業参観・保護者会(3・6年) 校内硬筆展③ |
| 22 | 土 | 日高市硬筆展 |
| 23 | 日 | ふみの日 |
| 26 | 水 | 朝会(音楽) クラブ |
| 27 | 木 | きょうだい遊び |

7月行事予定

| 日 | 曜日 | 行事等 |
|----|----|--------------------------|
| 2 | 火 | 集金日 小中あいさつ運動 |
| 3 | 水 | 朝会(お話) 歯みがき指導(2年) 委員会 |
| 8 | 月 | 放課後日高塾(3・4年希望者) |
| 10 | 水 | 朝会(賞状) クラブなし |
| 15 | 月 | 海の日 |
| 16 | 火 | 4時間(全学年) 租税教室(6年) |
| 17 | 水 | 給食最終日 4時間(全学年) |
| 18 | 木 | 3時間(全学年) |
| 19 | 金 | 終業式 3時間(全学年) |

～6月の生活目標～
「ろうかは静かに右側を歩きましょう。」



～1年生校外学習～

5月9日(木)に、北平沢運動公園に行きました。学年レクなどみんなでたくさん遊び、美味しいお弁当をいただきました。行き帰りの道も、交通ルールを守り、安全に気をつけながら最後までしっかり歩くことができました。

～交通安全教室～

5月10日(金)に、交通指導員さんを招き、3～5年生を対象に講話、実技講習を実施しました。

安全な自転車の乗り方や交通ルール・マナーについて学びました。

