

高麗川小だより

令和6年4月8日(月) No. 1 4月号



日高市立高麗川小学校

校長 半田 貞晴

学校教育目標

よく考える子(知) 思いやりのある子(徳) ねばり強い子(体)



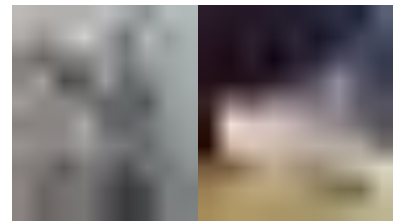
入学、進級おめでとうございます！



101名の1年生を迎え、児童数746名で令和6年度が始まりました。昨年の5月に新型コロナウイルス感染症が5類へと移行され、以前のような学校生活がようやく戻ってきました。初日の始業式や入学式も体育館で行うことができ、非常に嬉しく思っています。また、今年は過去10年で桜の開花が最も遅く、入学式に桜が満開となり、かわいい1年生の入学をお祝いしてくれました。さて、申し遅れましたが、私は校長の半田貞晴と申します。本校4年目となりますが、今年度もどうぞよろしくお願いいたします。

本校は大正5年に高麗川尋常小学校として開校以来、大正、昭和、平成、令和と激動の時代を過ごす中、大勢の先輩方に見守られ伝統を築いてきた歴史ある学校です(108年目)。本校が充実した教育活動を実施できるのも、ひとえに、保護者・地域の皆様のご支援のお陰です。本校の学校教育目標は、「よく考える子(知) 思いやりのある子(徳) ねばり強い子(体)」です。今年度も本校は、素晴らしい教職員集団を組織し、やる気に満ち溢れています。しかし、そんな教職員が揃っていても理想とする教育はできません。そのためには、どうしても保護者・地域の皆様のご理解ご協力が必要になります。今後とも変わらぬご理解ご協力をよろしくお願いいたします。

今日を迎えるにあたり、4日(木)には6年生が登校して、新学期の準備をしてもらいました。各教室や廊下・トイレなどの掃除、入学式の準備などを一生懸命に行ってくれました。6年生の活動ぶりを見ていると、一人ひとりの顔つきが5年生の時とは格段に違っていました。大人もそうですが、節目節目が人の気持ちや思いを変えるチャンスなのだと改めて感じた日になりました。また、春休み中に真新しいランドセルを背負った女の子がお母さんと一緒に楽しそうに通学路を歩いている姿や、横断歩道の渡り方を教えているお母さんの姿を見かけました。きっと本校に入学してくる1年生が4月からの登下校の練習をしていたのだと思いますが、この光景が何とも微笑ましく映りました。



今年度も教職員と保護者・地域の皆様が「心をひとつ」に一致団結し、コミュニティ・スクールを基盤とした小中一貫教育を実現していきます。どうぞよろしくお願いいたします。

○学校教育目標 「よく考える子 思いやりのある子 ねばり強い子」

○学校経営方針 「夢いっぱい 笑顔いっぱい」

希望あふれる高麗川っ子の育成

～子供たちが通いたい学校、保護者が通わせたい学校、

地域の方が誇りに思える学校、教職員が勤めてよかったと思える学校～



4月行事予定

- 8日(月)始業式・入学式 1時間(2～4年)
 9日(火)3時間(2～6年)2時間(1年)
 10日(水)給食開始
 2時間(1年) 読書タイム
 11日(木)4時間(2～6年)3時間(1年)
 身体測定(た・1・2・3年)
 12日(金)通常日課開始
 身体測定(4・5・6年)
 入間地区算数数学学力調査
 3時間(1年:19日(金)まで)
 16日(火)集金日
 17日(水)音楽朝会 心電図検査(1年) 委員会①
 18日(木)授業参観・保護者会(た・3・5年)
 全国学力・学習状況調査(6年)
 視力検査(1年)
 19日(金)授業参観・保護者会(2年)
 保護者会3校時(1年)
 22日(月)4時間(1年) 給食開始(1年)
 交通安全教室(1年)
 23日(火)授業参観・保護者会(4・6年) ふみの日
 聴力検査(2年) 5時間(全学年)
 24日(水)1年生を迎える会 クラブ①
 25日(木)全国学力・学習状況調査CBT(6年)
 聴力検査(3年)
 26日(金)埼玉県学力・学習状況調査(6年)
 聴力検査(た・5年)
 29日(月)昭和の日
 30日(火)学区探検(3年)
 聴力検査(1年)



～4月の生活目標～

元気よくあいさつしましょう
 自分から近所の方や地域の方々に
 進んであいさつしましょう。



～欠席・遅刻・早退の連絡について～

すでにご連絡させていただいたとおり、今年度より、LEBER(リーバー)アプリにて連絡をお願いいたします。

昨年度までのフォームでの連絡では受け付けられませんのでご承知おきください。

5月行事予定

- 1日(水)埼玉県学力・学習状況調査(5年)
 お話朝会 委員会②
 学区探検(3年)予備日
 2日(木)避難訓練(地震)
 3日(金)憲法記念日
 4日(土)みどりの日
 5日(日)こどもの日
 6日(月)振替休日
 7日(火) 第1回地区委員会 小中あいさつ運動
 8日(水)体育朝会 眼科検診(た・1～3年)
 クラブ② 集金日
 9日(木)北平沢公園(1年) 内科健診(5・6年)
 10日(金)交通安全教室(3・4・5年)
 14日(火)埼玉県学力・学習状況調査(4年)
 尿検査(一次)
 15日(水)地域訪問① 音楽朝会
 16日(木)地域訪問② 5時間(全学年)
 内科健診(た・1・2年) 桜の木の学習(4年)
 17日(金) 地域訪問③
 20日(月)さつまいも植え(た・1・2年:予定)
 21日(火)委員会朝会 水曜日課
 さつまいも植え予備日
 22日(水)修学旅行(~23日(木):6年鎌倉)
 クラブ無し
 23日(木)ふみの日
 24日(金)校外学習予備日(1年)
 27日(月)鍵盤ハーモニカ講習会(1年:予定)
 28日(火)太平洋セメント工場見学(4年)
 歯科健診(た・1年・5-1・5-2)
 29日(水)お話朝会 委員会③ 眼科健診(4・5・6年)
 30日(木)尿検査2次
 歯科健診(2年・5-3・5-4)
 31日(金)知能検査(2・4・6年)
 耳鼻科検診(全学年)

交通安全には十分に
 注意しましょう

